

Lernplattform: lernen.intern-e.de

JA, SICHER!



# intern-e

IHRE ANSPRECHPARTNER:

**KAY OPPERMANN**  
Abteilungsleiter Internet, EMSZ  
☎ +49 511-1241-964  
✉ kay.oppermann@evlka.de

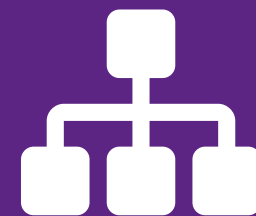
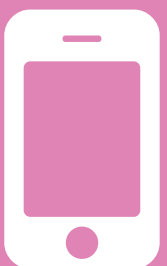
**ANGELIKA WIESEL**  
Online-Redakteurin, EMSZ  
☎ +49 511-1241-181  
✉ angelika.wiesel@evlka.de



intern-e.de 



**intern-e** ist ein Intranet für kirchliche Gruppen, Gemeinden und Einrichtungen. Zugang zu der geschlossenen Plattform erhalten alle kirchlich Engagierten per verifizierter Anmeldung oder Einladung. Auf **intern-e** sind alle Daten geschützt.



**intern-e** macht die Zusammenarbeit leicht.

Ob Kirchenvorstand, Gospelchor oder Bauausschuss. **intern-e** hat für jede Gruppe die richtigen Funktionen.

# Ihr digitaler Schreibtisch:

**intern-e** ist Ihr digitaler Schreibtisch. Sie haben eine große Arbeitsplatte, Platz für einen Zettelkasten, Schubladen für die Ablage und alles, was Sie noch zum Arbeiten brauchen. Wie auf Ihrem richtigen Schreibtisch – Nur das Sortieren ist leichter!

## SCHUBLADEN:

Hier halten Sie Ordnung. Alles ist sicher aufbewahrt und schnell zu finden. Für jede Schublade gibt es ein Symbol.

## STARTSEITE:

Auf Ihrer persönlichen Startseite liegt alles, woran Sie gerade arbeiten. Hier finden Sie Ihre Gruppen und Projekte auf einen Blick. Aktuelles liegt oben.

## VERANSTALTUNGEN:

Vom Grobkonzept bis zum Ablauf. Mit einem Kalender können Sie Veranstaltungen planen, dazu einladen und sich mit anderen abstimmen.

## VOLLTEXTSUCHE:

Finden Sie alles – blitzschnell!

The screenshot shows the 'intern-e' interface for the 'Evangelisch-Lutherische Landeskirche Hannovers'. The main content area displays the 'Kirchenvorstand' (Church Board) page for 'Kirchengemeinde Kirchdorf'. It includes a search bar at the top right, a sidebar on the left with navigation options like 'Meine Startseite', 'Meine Kontakte', and 'Meine Veranstaltungen', and a main content area with a 'Microblog-Beiträge' section. Two posts are visible: one by 'Claudia Muster' with a document attachment 'KV\_Gemeinde-Empfang\_2015.doc' and one by 'Tabea Test' with a PDF attachment '29-01-2015.pdf'. A 'Mitglieder' (Members) popup window is also visible. The interface is annotated with red arrows pointing to various features described in the surrounding text.

## ORGANISATIONEN & GRUPPEN:

Für jeden Kirchenkreis und jedes Team gibt es einen eigenen Bereich. Hier arbeiten nur die Mitglieder. Kein anderer liest mit. Sie entscheiden, wer auf welche Seiten und Dokumente Zugriff hat – alle Nutzerinnen und Nutzer oder nur eine kleine ausgewählte Gruppe.

## SITZUNGEN VORBEREITEN:

Einladung schicken, Sitzungsvorlagen bereitstellen, Protokolle speichern, neuen Termin verabreden. Mit **intern-e** sind alle Nutzerinnen und Nutzer auf dem aktuellen Stand.

## DOKUMENTE BEARBEITEN:

Sie können gemeinsam an Texten arbeiten. Einer macht den Entwurf, alle ergänzen. Fertig ist das Dokument!

## VISITENKARTEN:

Telefonnummern und Adressen aller Mitglieder. Ihr Profil trägt Ihre persönliche Handschrift.

